

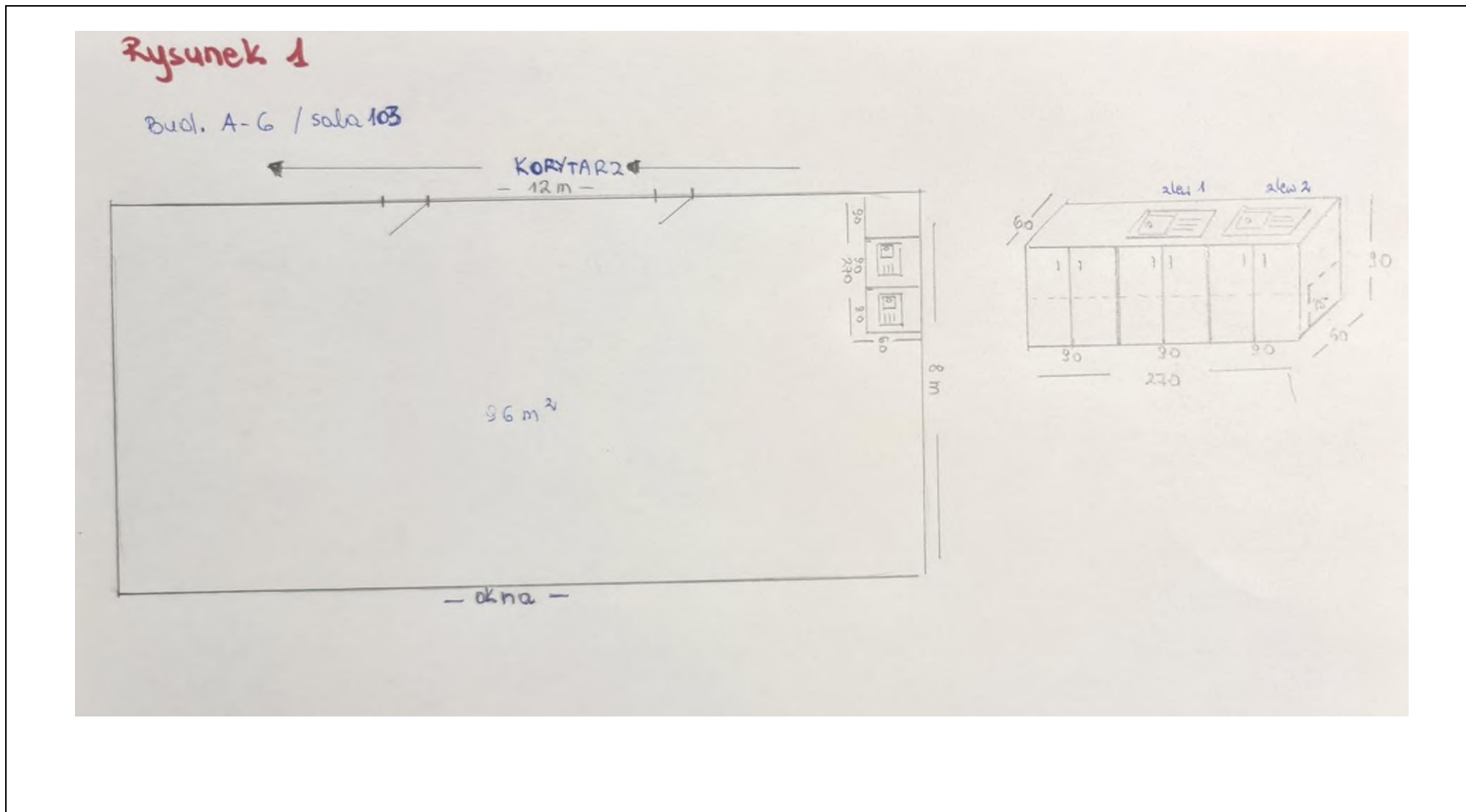
FORMULARZ CENOWO-TECHNICZNY - Część 1

Poz.	MINIMALNE, WYMAGANE PRZEZ ZAMAWIAJĄCEGO PARAMETRY techniczne, funkcjonalne i użytkowe	Potwierdzam spełnianie parametrów minimalnych wymaganych przez Zamawiającego	Producent/dystrybutor ¹ i odpowiednio model/typ/symbol/nazwa /numer kat. oferowanego produktu/sprzętu (jeśli istnieją)	Ilość	Cena jednostkowa brutto [w PLN]	WARTOŚĆ BRUTTO (cena jednostkowa brutto x ilość) [W PLN]
1	2	3	4	5	6	7
1.	<p>Sala 103 /A-6</p> <p>CIĄG 3 SZAFEK Z BLATEM I 2 ZLEWOZMYWAKAMI (rys. 1) Wymiary szafki: szerokość 90 cm, wysokość 90 cm, głębokość 60 cm, pokryte niedzielonym blatem z wpuszczanymi zlewozmywakami</p> <ul style="list-style-type: none"> - korpusy szafek z płyty meblowej gr. 18 mm, kolor biały - fronty szafek lakierowane w półmat biały niepozostawiający śladów rąk gr. 19 mm - blat meblowy (niedzielony) gr. 38 mm kolor szary jednolity bez faktury, długość 270 cm - zawiasy meblowe z cichym zamknięciem - nóżki meblowe wzmocnione, z możliwością regulacji - uchwyty do szafek z stali nierdzewnej o długości od 8-12cm - szafki ze zlewozmywakiem z ociekaczem: <ul style="list-style-type: none"> · zlewozmywak 1-komorowy z ociekaczem wykonany ze stali nierdzewnej CrNi 18/10, model nieodwracalny (komora po LEWEJ, wpuszczany w blat <ul style="list-style-type: none"> - wymiar zewnętrzny zlewozmywaka: 615 x 480 mm - wymiar komory zlewozmywaka: 400 x 380 x 190 mm - zlewozmywak wyposażony w korek - otwory wykonane fabrycznie (bateria, pokrętło korka) - w zestawie bateria, zamknięcie odpływu/rodzaj korka: zatyczkowy, armatura przelewowo-odpływowa, syfon, 			1 komplet		

FORMULARZ CENOWO-TECHNICZNY - Część 1

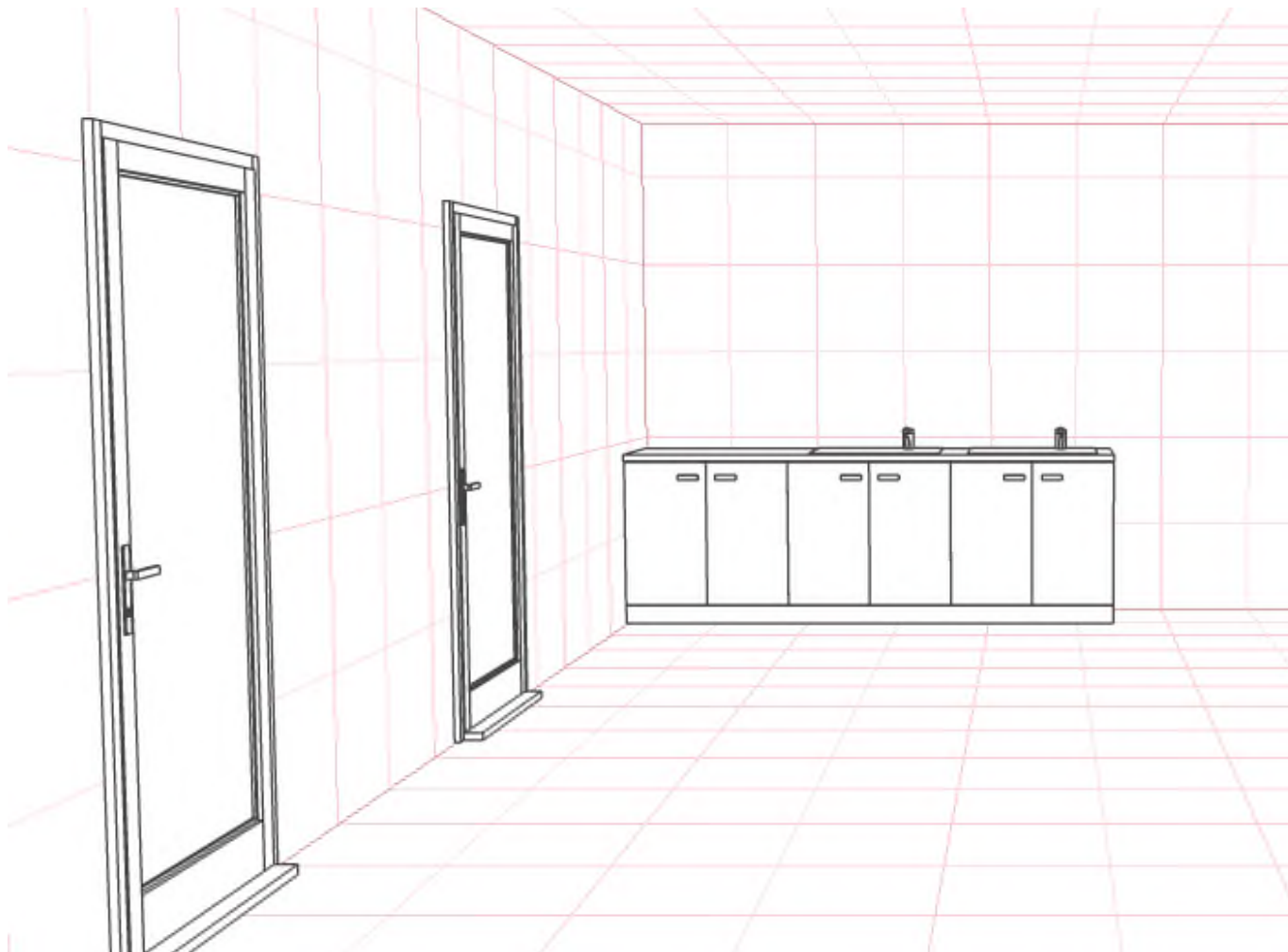
<p>korek z sitkiem 3,5", wszystkie niezbędne elementy do montażu zlewozmywaka, bateria stal szcztokowana (INOX), elastyczne wężyki podłączeniowe, wszystkie elementy niezbędne do zamocowania baterii</p> <ul style="list-style-type: none">• gwarancja: 2 lata					
---	--	--	--	--	--

FORMULARZ CENOWO-TECHNICZNY - Część 1



FORMULARZ CENOWO-TECHNICZNY - Część 1

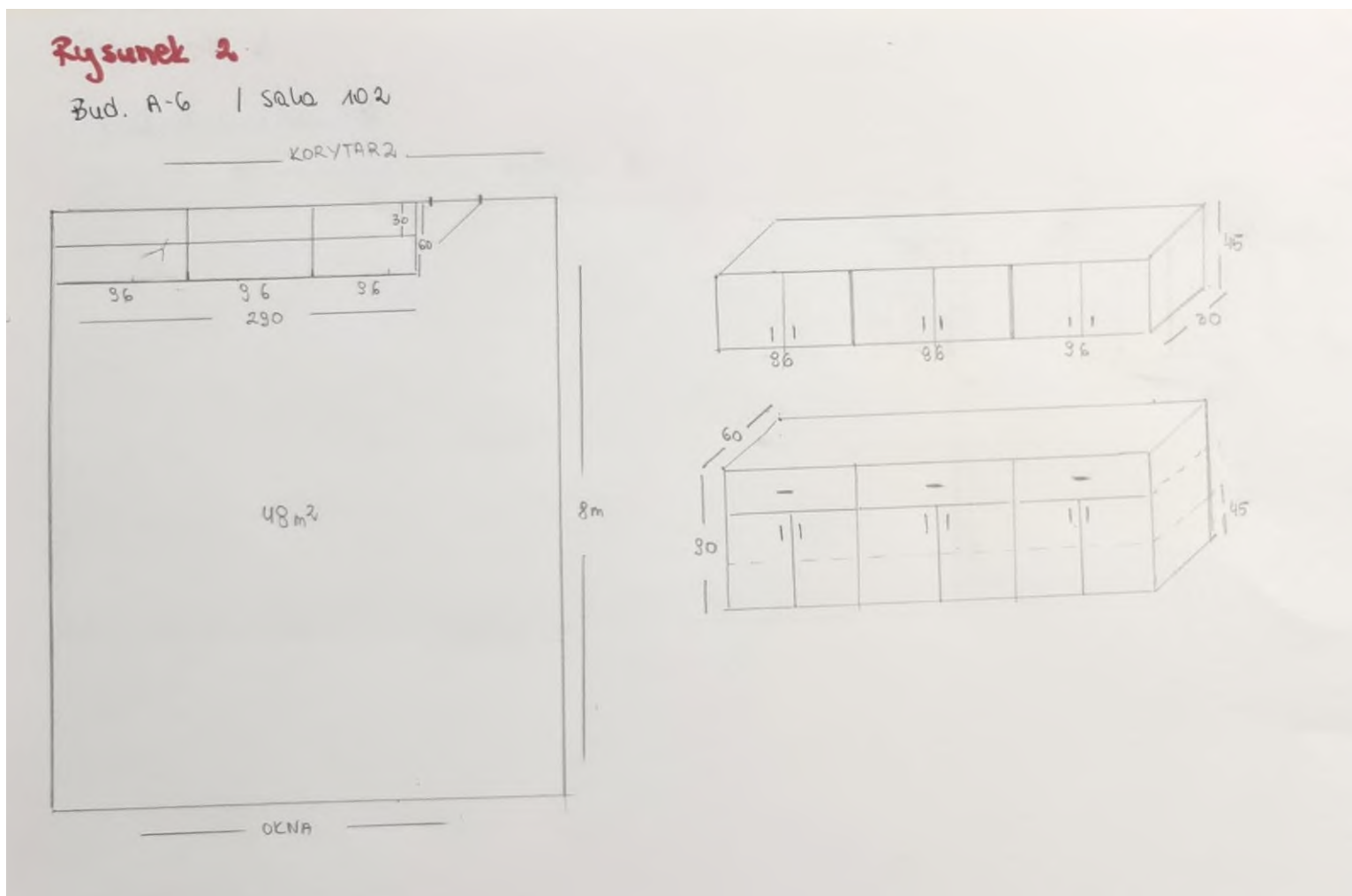
Widok sali



FORMULARZ CENOWO-TECHNICZNY - Część 1

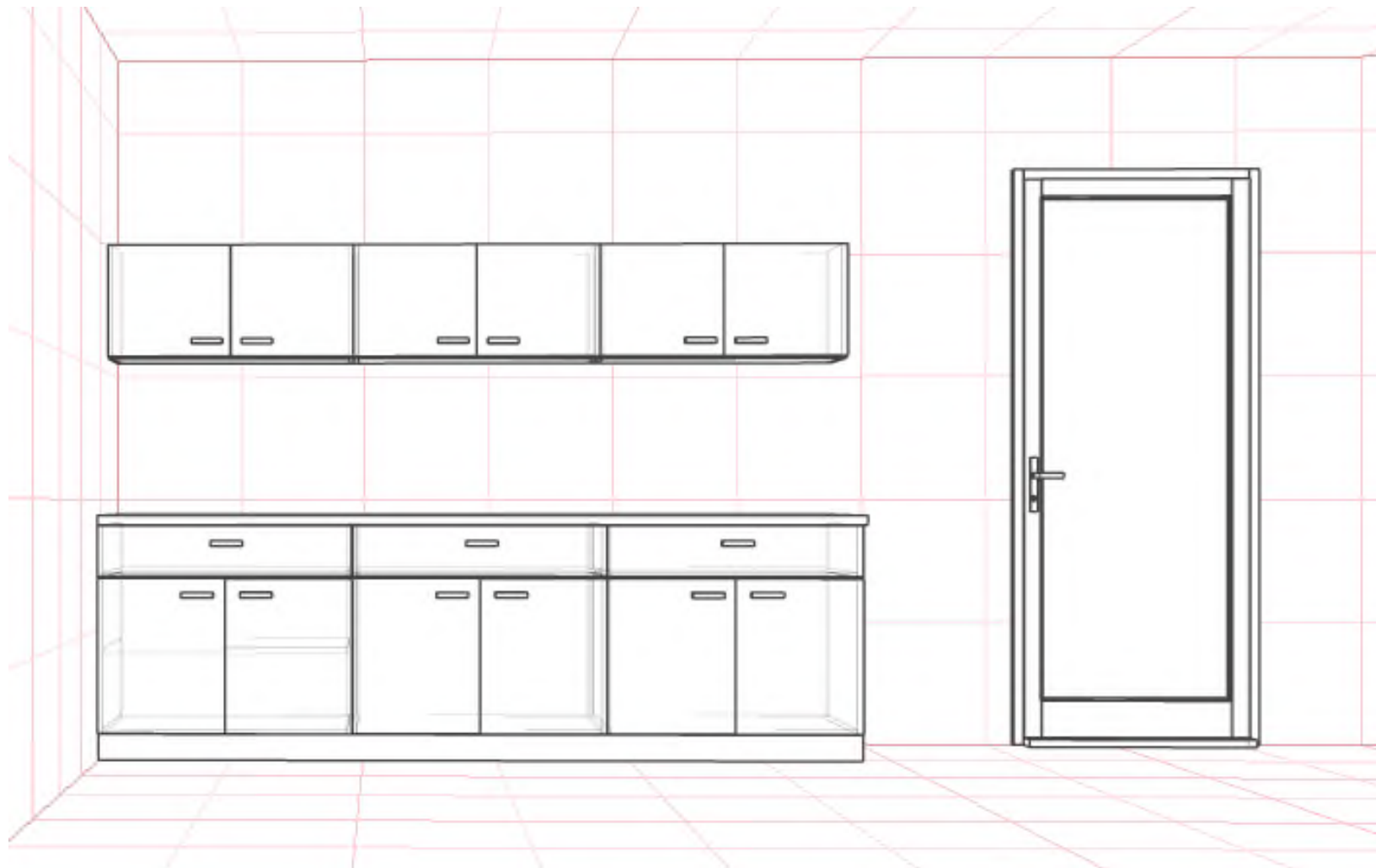
2	<p>Sala 102/A-6</p> <p>CIĄG 3 SZAFEK PODŁOGOWYCH I WISZĄCYCH Z BLATEM NIEDZIELONYM (rys. 2)</p> <ul style="list-style-type: none"> - korpusy szafek z płyty meblowej gr. 18 mm kolor biały - fronty szafek lakierowane w półmat biały niepozostawiający śladów rąk gr. 19 mm - blat meblowy gr. 38 mm kolor szary jednolity (niedzielony) bez faktury - szuflady z cichym zamknięciem z pełnym wysuwem - zawiasy meblowe z cichym zamknięciem - nóżki meblowe wzmacniane, z możliwością regulacji - uchwyty do szafek z stali nierdzewnej o długości od 8-12cm <p>a) CIĄG 3 SZAFEK PODŁOGOWYCH Z BLATEM NIEDZIELONYM</p> <ul style="list-style-type: none"> • 3 szafki o wymiarach wys. 90 cm , szer. 96cm, głęb. 60, każda podzielona na szufladę o wysokości 30 cm i szafkę dwudrzwiową wys. 60cm podzieloną na wys. 30 półką • blat niedzielony dł. 290cm i głęb. 60cm <p>b) CIĄG 3 SZAFEK WISZĄCYCH NAD SZAFKAMI PODŁOGOWYMI</p> <ul style="list-style-type: none"> • 3 szafki dwudrzwiowe o wymiarach wys. 45 cm, szer. 96 cm, głęb. 30 			1 komplet		
---	--	--	--	-----------	--	--

FORMULARZ CENOWO-TECHNICZNY - Część 1



FORMULARZ CENOWO-TECHNICZNY - Część 1

Widok sali



FORMULARZ CENOWO-TECHNICZNY - Część 1

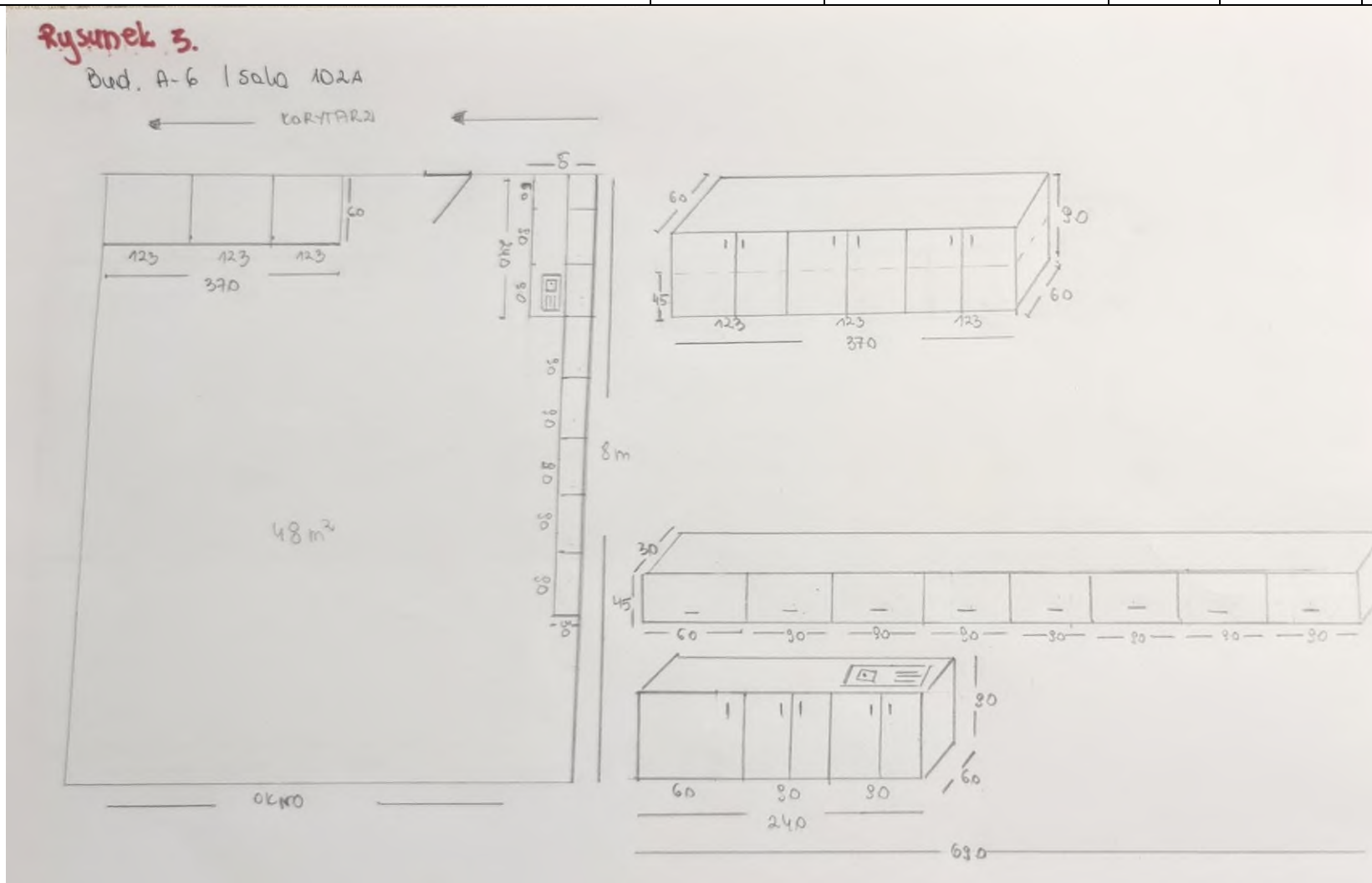
3	<p>Sala 102 a/A-6</p> <p>1) CIĄG 3 SZAFEK PODŁOGOWYCH Z BLATEM NIEDZIELONYM (łączna szerokość zabudowy 370 cm), (rys. 3)</p> <ul style="list-style-type: none"> - korpusy szafek z płyty meblowej gr. 18 mm kolor biały - fronty szafek lakierowane w półmat biały niepozostawiający śladów rąk gr. 19 mm - blat meblowy gr. 38 mm kolor szary jednolity (nie dzielony) bez faktury - zawiasy meblowe z cichym zamknięciem - nóżki meblowe wzmacniane, z możliwością regulacji - uchwyty do szafek z stali nierdzewnej o długości od 8-12 cm <ul style="list-style-type: none"> · 3 szafki o wymiarach wys. 90 cm, szer. 123 cm, głęb. 60, każda dwudrzwiowa dzielona półką na wys. 45cm · blat niedzielony dł. 370 cm i głęb. 60cm <p>2) CIĄG 3 SZAFEK Z BLATEM NIEDZIELONYM PODŁOGOWYCH I WISZĄCYCH (rys. 3)</p> <ul style="list-style-type: none"> - korpusy szafek z płyty meblowej gr. 18 mm kolor biały - fronty szafek lakierowane w półmat biały nie pozostawiający śladów rąk gr. 19 mm - blat meblowy gr. 38 mm kolor szary jednolity (nie dzielony) bez faktury - zawiasy meblowe z cichym zamknięciem - nóżki meblowe wzmacniane, z możliwością regulacji - uchwyty do szafek z stali nierdzewnej o długości od 8-12cm 			1 komplet		
---	---	--	--	--------------	--	--

FORMULARZ CENOWO-TECHNICZNY - Część 1

<p>a) CIĄG 3 SZAFEK PODŁOGOWYCH Z BLATEM NIEDZIELONYM (łączna szerokość zabudowy 240 cm), (rys. 3)</p> <ul style="list-style-type: none"> ▪ szafki o wymiarach: <ul style="list-style-type: none"> - 1 szafka jednodrzwiowa wys. 90 cm, szer. 60 cm, głęb. 60cm, podzielona na wys. 45cm półką - 2 szafki dwudrzwiowe wys. 90 cm, szer. 90 cm, głęb. 60 podzielone na wys. 45cm półką ▪ blat niedzielony dł. 240 cm i głęb. 60cm ▪ zlewozmywak 1-komorowy wykonany ze stali nierdzewnej CrNi 18/10 model nieodwracalny (komora po LEWEJ) ▪ wpuszczany w blat, ▪ wymiary zlewozmywaka: 780x480x190 mm ▪ wymiary wycięcia w blacie: 760x460 mm, ▪ otwory pod baterię, zamknięcie odpływu/rodzaj korka: zatyczkowy, syfon i odpływ w komplecie, ▪ bateria zlewozmywakowa wykończenie/kolor: satyna, ▪ minimalna podbudowa: 450 mm ▪ gwarancja: 2 lata <p>b) CIĄG 8 SZAFEK WISZĄCYCH OTWIERANYCH DO GÓRY (łączna szerokość zabudowy 690 cm), (rys. 3)</p> <ul style="list-style-type: none"> - korpusy szafek z płyty meblowej gr. 18 mm kolor biały - fronty szafek lakierowane w półmat biały niepozostawiający śladów rąk gr. 19 mm - zawiasy meblowe z cichym zamknięciem - uchwyty do szafek z stali nierdzewnej o długości od 8-12cm <ul style="list-style-type: none"> ▪ 7 szafek wiszących o wymiarach wys. 45 cm, szer. 90 cm, głęb. 30 					
---	--	--	--	--	--

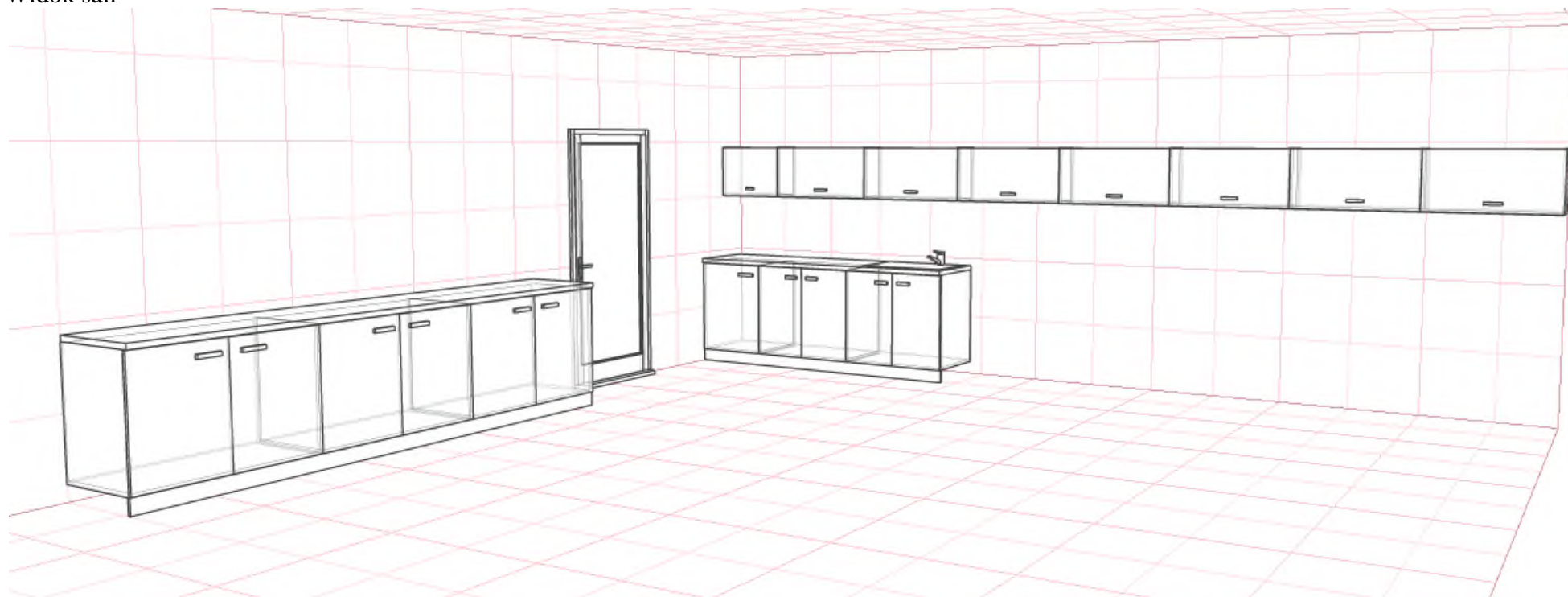
FORMULARZ CENOWO-TECHNICZNY - Część 1

- 1 szafka o wymiarach 45 cm, szer. 60 cm, głęb. 30



FORMULARZ CENOWO-TECHNICZNY - Część 1

Widok sali



KWOTA OGÓLEM BRUTTO
(suma wartości wszystkich pozycji - do przeniesienia do Formularza Oferta)

¹ Wykonawca zobowiązany jest wskazać producenta danego produktu lub jego dystrybutora bądź markę, pod którą produkt został wprowadzony na rynek.

UWAGA!!!

Brak któregośkolwiek elementu przedmiotu zamówienia w „Formularzu Cenowo Technicznym” Wykonawcy w stosunku do wymagań Zamawiającego, nie będzie poprawiony i skutkować będzie odrzuceniem oferty na mocy art. 226 ust. 1 pkt 5 Ustawy.

FORMULARZ CENOWO-TECHNICZNY - Część 1

DATA I PODPIS UPEŁNOMOCNIONEGO
PRZEDSTAWICIELA WYKONAWCY