

Hermetyczna oprawa na źródła światła LED, strugoodporna, przeznaczona do stosowania w przemysłowym otoczeniu.

DANE MECHANICZNE

Montaż: bezpośrednio na suficie, zwieszany, przy pomocy uchwytów (w komplecie)

Obudowa: poliwęglan

Kolor: szary

Klosz: poliwęglan

DANE ELEKTRYCZNE

Efektywność zasilacza: >91%

Zasilanie: 220-240V 50/60Hz

Zawiera źródło światła: tak

Rodzaj osprzętu: STANDARD, złącze STUCCHI, STANDARD + okablowanie przelotowe 5x2,5 mm², EM 3h, dławik, DALI

Przyłącze elektryczne: szczelne złącze 3x2,5 mm², przewód max 4x1,5 mm², szczelne złącze 5x2,5 mm²

DANE OPTYCZNE

Rozsył światła: obrotowo-symetryczny

Sposób świecenia: bezpośredni

DANE OGÓLNE

Żywotność (L80B10): 60 000 h

Informacje dodatkowe: klipsy ze stali nierdzewnej w komplecie

Uwagi: stosowanie na zewnątrz tylko pod zadaszeniem, nie wystawiać na bezpośrednie działanie słońca i deszczu

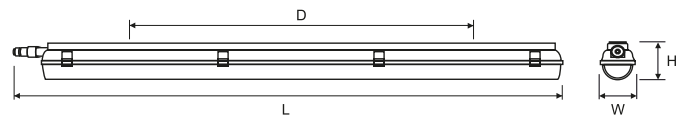
Gwarancja: 3 lata

Zastosowanie: parkingi, hale produkcyjne, elektrownie, zadaszenia



Kod	Zamiennik technologii konwencjonalnej [W]	Moc oprawy [W]	Strumień oprawy [lm]	Skuteczność [lm/W]	Temperatura barwowa [K]	CRI/Ra	Zakres temperatury pracy [°C]	Moduł awaryjny
Rodzaj osprzętu: STANDARD, złącze STUCCHI								
300090.00053	2x80W (184W)	80	11600	145	4000	≥80	-20 ... +35	nie
Rodzaj osprzętu: STANDARD + okablowanie przelotowe 5x2,5 mm², złącze STUCCHI								
300090.00056	2x80W (184W)	80	11600	145	4000	≥80	-20 ... +35	nie
Rodzaj osprzętu: STANDARD, złącze STUCCHI								
300090.00062	2x58W (128W)	46	6700	146	4000	≥80	-20 ... +35	nie
Rodzaj osprzętu: STANDARD, EM 3h, dławik								
300090.00062B	2x58W (128W)	49	6700	137	4000	≥80	0 ... +35	tak
Rodzaj osprzętu: DALI, złącze STUCCHI								
300090.00055	2x80W (184W)	80	11600	145	4000	≥80	-20 ... +35	nie
300090.00070	2x58W (128W)	46	6700	146	4000	≥80	-20 ... +35	nie

Kod	Wymiary [mm] L W H	Wymiary montażowe [mm] D	Ilość na palecie	Ilość w opakowaniu	Masa netto [kg]
Rodzaj osprzętu: STANDARD, złącze STUCCHI					
300090.00053	1650 134 99	1100	60	1	2,8
Rodzaj osprzętu: STANDARD + okablowanie przelotowe 5x2,5 mm², złącze STUCCHI					
300090.00056	1749 134 99	1100	60	1	3,0
Rodzaj osprzętu: STANDARD, złącze STUCCHI					
300090.00062	1650 134 99	1100	60	1	2,8
Rodzaj osprzętu: STANDARD, EM 3h, dławik					
300090.00062B	1585 134 99	1100	60	1	3,3



Tolerancja strumienia świetlnego +/- 10%.

Tolerancja mocy +/- 5%.

Strumień światła, rozkład natężenia światła i wydajność świetlna zostały zbadane według normy EN ISO 17025:2005 dla serii norm EN13032 oraz normy LM-79.

Aktualne dane produktu oraz Ogólne Warunki Gwarancji dostępne na naszej stronie www.lug.com.pl

Szczegółowe informacje o strumieniach i mocach dla poszczególnych indeksów wskazane są na karcie katalogowej produktu.

Parametry w karcie katalogowej podawane są dla Ta=25°C.

Kod	Wymiary [mm] L W H	Wymiary montażowe [mm] D	Ilość na palecie	Ilość w opakowaniu	Masa netto [kg]
Rodzaj osprzętu: DALI, złącze STUCCHI					
300090.00055	1650 134 99	1100	60	1	2,8
300090.00070	1650 134 99	1100	60	1	2,8

POZOSTAŁE ZDJĘCIA



złączka Stucchi

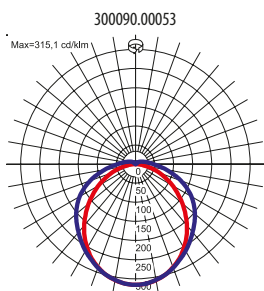
AKCESORIA



150020.00695

Zaslepka kończąca linię opraw
przelotowych 5x2,5 mm²

KRZYWE ŚWIATŁOŚCI



Tolerancja strumienia świetlnego +/- 10%.

Tolerancja mocy +/- 5%.

Strumień światła, rozkład natężenia światła i wydajność świetlna zostały zbadane według normy EN ISO 17025:2005 dla serii norm EN13032 oraz normy LM-79.

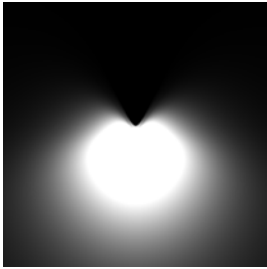
Aktualne dane produktu oraz Ogólne Warunki Gwarancji dostępne na naszej stronie www.lug.com.pl

Szczegółowe informacje o strumieniach i mocach dla poszczególnych indeksów wskazane są na karcie katalogowej produktu.

Parametry w karcie katalogowej podawane są dla Ta=25°C.

SPOSÓB ŚWIECENIA

300090.00053

**PRZYKŁADOWE REALIZACJE**

Comarch, Łódź, Polska



Everest Fitness, Zielona Góra, Polska



Farutex, Zielona Góra, Polska



Centrum Badawczo-Produkcyjne LUG, Nowy Kisielin, Polska



Puccini, Szczecin, Polska

Tolerancja strumienia świetlnego +/- 10%.

Tolerancja mocy +/- 5%.

Strumień światła, rozkład natężenia światła i wydajność świetlna zostały zbadane według normy EN ISO 17025:2005 dla serii norm EN13032 oraz normy LM-79.

Aktualne dane produktu oraz Ogólne Warunki Gwarancji dostępne na naszej stronie www.lug.com.pl

Szczegółowe informacje o strumieniach i mocach dla poszczególnych indeksów wskazane są na karcie katalogowej produktu.

Parametry w karcie katalogowej podawane są dla Ta=25°C.