

SEKCJA I

1
pole 1 sekcja 1
630kVA
3x YHAKXS 1x120mm²
Transformator UTBS-1

2
pole 2 sekcja 1
40kVA /15/0,4kV
3x YHAKX 1x120mm²
Pole transformatorowe
potrzeby własne

3
pole 3 sekcja 1

REZERWA

4
pole 4 sekcja 1
630kVA
3x YHAKX 1x120mm²
Pole liniowe kier. A-10

5
pole 5 sekcja 1
630kVA
3x YHAKXS 1x120mm²
Pole liniowe kier. ALUA

6
pole 6 sekcja 1

7
pole 7 sekcja 1

Pole pomiarowe

8
pole 8 sekcja 1

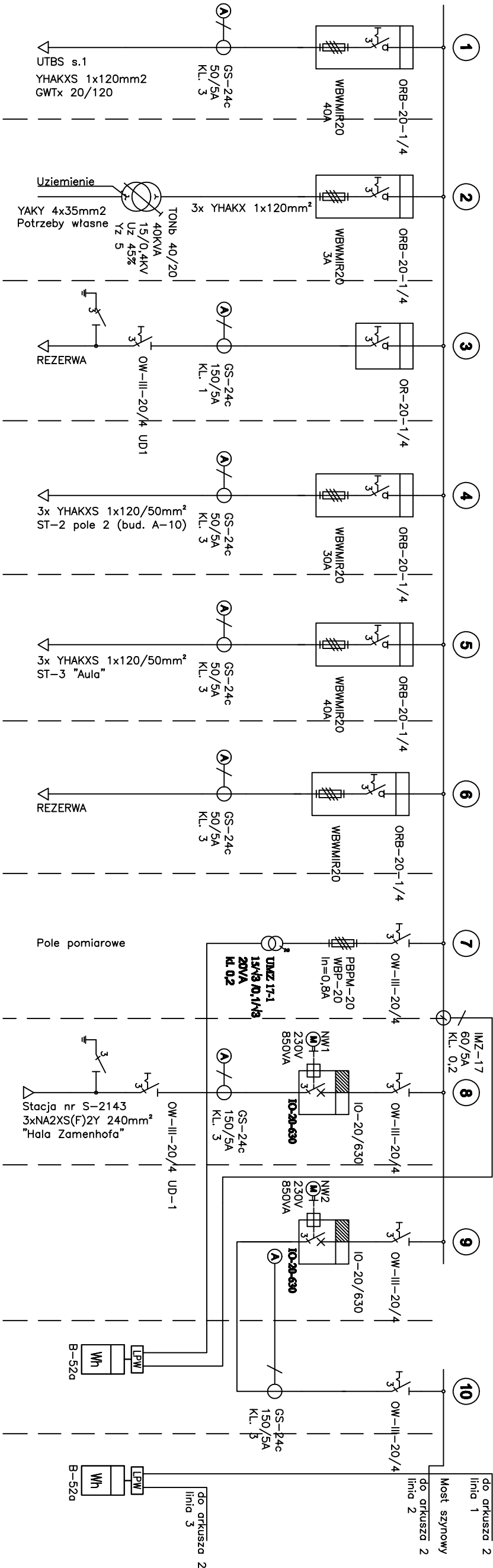
3xNA2XS(F)2Y 240mm²
Pole lin. kier. S-2143

9
pole 9 sekcja 1

Pole sprężelowe

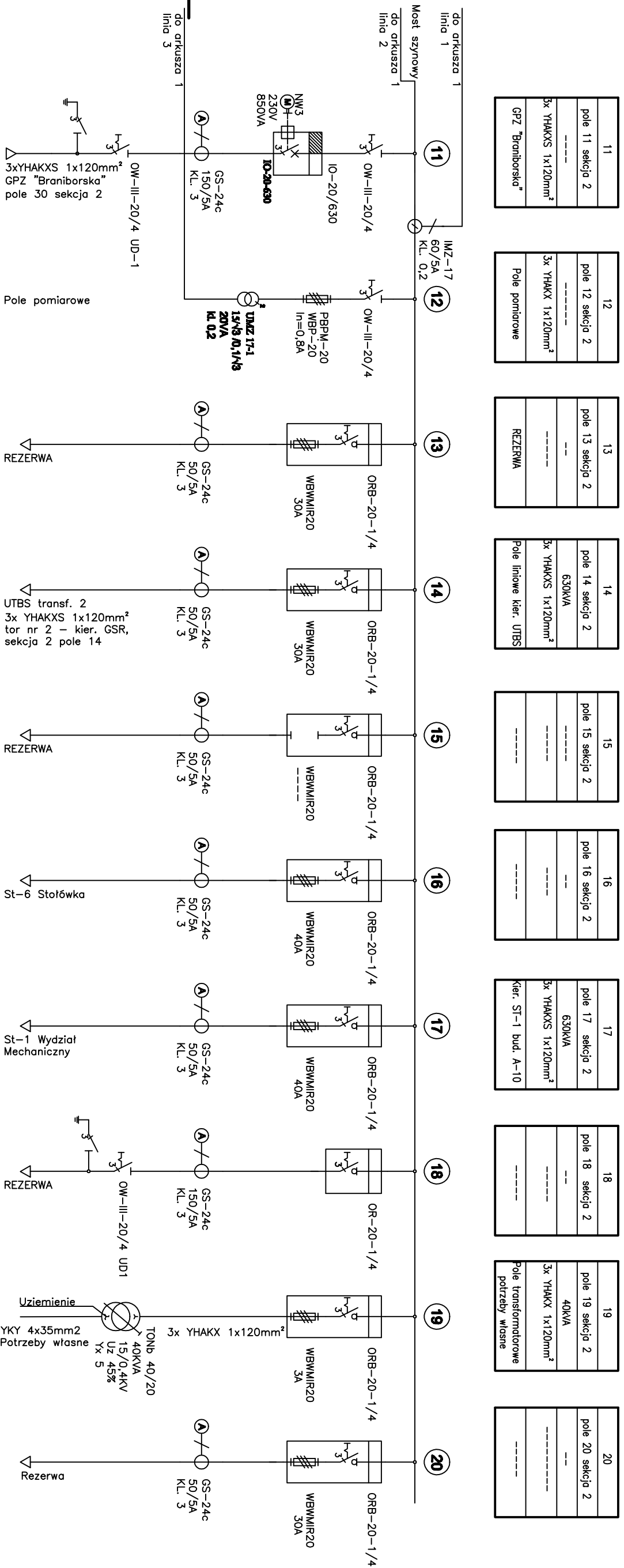
10
pole 10 sekcja 1

Pole sprężelowe




-			
Temat:	Instrukcja współpracy ruchomej		
Adres budowy:	ul. Podgórna 50		
Obiekt:	So-204 "GSR WSR"		
Nazwa rysunku:	Seksja I stacji		Nr rys.
Opracował:	Imię i nazwisko	Nr uprawnień budowlanych	Podpis:
Projektant:	Łuk. Tomasz Denciałak		Data:
Sprawdzający:			
Niniejszy projekt podlega ochronie prawnej - Ustawa z dnia 04.02.1994 r., o prawie autorskim i prawach pokrewnych (Dz. U. Nr 90, z 2006 r., poz. 631 z późn. zm.)			strona: 1

SEKCJA II



Temat:	Instrukcja współpracy ruchowej		
Adres budowy:	ul. Podgórna 50		
Obiekt:	So-204 "GSR WSR"		
Nazwa rysunku:	Selekcja II etapu		Nr rys.
Opracowali:	Inię i mazięto	Nr uprawnień budowlanych	Podpisy:
Projektant	inż. Tomasz Danięak		
Sprawdzający			
Niniejszy projekt podlega ochronie prawnej - Ustawa z dn. 04.02.1994 r., o prawie autorskim i prawach pokrewnych (Dz. U. Nr 90, z 2008 r., poz. 631 z późn. zm.)			
			strona: 2

ST6
STOŁÓWKA
3xYHdAKX1x120


Pod
napęciem!

16

15

WBS-1



15KV 3x NA2XS/F12Y 1x240
8-2143
„Hala Zamenhotta“

Pod
napoved





10



