

Załącznik nr 1

Nazwa i adres Zamawiającego:
Uniwersytet Zielonogórski
ul. Licealna 9, 65-417 Zielona Góra

OPIS PRZEDMIOTU ZAMÓWIENIA

Nazwa zamówienia: **Dostawa i montaż stolarki okiennej w obiektach
Uniwersytetu Zielonogórskiego**

Przedmiotowe zamówienie jest zamówieniem realizowanym z wyłączeniem przepisów ustawy z dnia 29 stycznia 2004 r. Prawo zamówień publicznych, na podstawie art.4 pkt 8 tej ustawy

Adresy obiektów:

- 1. C-1 Dom Studenta „Rzepicha”**
ul. Podgórna 50b, 65-516 Zielona Góra, Campus A
- 2. C-2 Dom Studenta „Piasz”**
ul. Podgórna 50c, 65-516 Zielona Góra, Campus A
- 3. A-5 Budynek dydaktyczny**
ul. Podgórna 50d, 65-516 Zielona Góra, Campus A
- 4. A-13 Hala sportowa**
ul. Szafrana 6, 65-516 Zielona Góra, Campus A

Nazwa przedmiotu zamówienia według CPV:

Roboty remontowe i renowacyjne

Kody przedmiotu zamówienia wg CPV:

44221000-5 - Okna, drzwi i podobne elementy
45421100-5 - Instalowanie drzwi i okien, i podobnych elementów

Opracowano przy współpracy:
Administracji Domów Studenckich UZ
Biura Zarządzania Nieruchomościami i Obsługi Uczelni
Działu Inwestycji UZ

Zielona Góra, kwiecień 2019 r.

OPIS PRZEDMIOTU ZAMÓWIENIA

- I. Przedmiotem zamówienia jest dostawa i montaż stolarki okiennej w budynkach Uniwersytetu Zielonogórskiego zlokalizowanych w Zielonej Górze w Campusie A, przy ul. Podgórnej oraz przy ul. Szafrana.

Kody przedmiotu zamówienia wg CPV:

44221000-5 - Okna, drzwi i podobne elementy

45421100-5 - Instalowanie drzwi i okien, i podobnych elementów

- II. Budynki w których okna podlegają wymianie:

1) **C-1 Dom Studenta „Rzepicha”**

ul. Podgórna 50b, 65-516 Zielona Góra, Campus A

2) **C-2 Dom Studenta „Piast”**

ul. Podgórna 50c, 65-516 Zielona Góra, Campus A

3) **A-5 Budynek dydaktyczny**

ul. Podgórna 50d, 65-516 Zielona Góra, Campus A

4) **A-13 Hala sportowa**

ul. Szafrana 6, 65-516 Zielona Góra, Campus A

- III. **W ramach ceny ofertowej Wykonawca zobowiązany jest wykonać**

1. Prace przygotowawcze do wymiany stolarki okiennej:
 - 1) Wykonanie pomiarów światła wszystkich otworów okiennych z natury.
 - 2) Przygotowanie nowej stolarki PCV wykorzystującej profil co najmniej pięciokomorowy, szyby podwójne. Średni współczynnik przenikania ciepła dla całego zestawu okna nie może wynosić więcej niż 1,10 W/m²K.
 - 3) We wszystkich oknach należy zamontować nawiewniki higrosterowalne.
 - 4) Zabezpieczenie powierzchni posadzek pomieszczeń i wyposażenia przed przypadkowym uszkodzeniem w trakcie wykonywania prac.
2. Demontaż istniejących okien drewnianych, zespolonych drewniano-aluminiowych i PCV.
3. Montaż nowych okien PCV (*wraz z parapetami zewnętrznymi*).
4. Obróbka i malowanie ościeży okiennych od wewnątrz i zewnątrz.
5. Malowanie olejne parapetów wewnętrznych, tam gdzie będą one tego wymagać.
6. W zależności od budynku montaż nowych parapetów zewnętrznych z blachy tytanowo cynkowej lub stalowej powlekanej z wykończeniem boków odpowiednimi profilami PCV. Nowy parapet powinien wystawać na zewnątrz poza obrys ściany zewnętrznej na ok. 6 cm i znajdować się w jednej linii z sąsiednimi parapetami.
7. Uszczelnienie styków parapetów i ścian z oknami.
8. Wywóz i utylizacja odpadów i materiałów z demontażu.
9. Instruktaż pracowników UZ w zakresie regulacji okien.

IV. Wymagania w zakresie poszczególnych okien objętych przedmiotowym zamówieniem:

1. Wymiana okien w budynku C-1 Domu Studenta „Rzepicha”:

1) Okno **typ 1**. Wymiary okna:

- a) wysokość ok. 1,45 m
- b) szerokość ok. 2,05 m
- c) ilość okien – 1 szt.

Na parterze w pomieszczeniu nr 13 należy znaleźć się okno dwuskrzydłowe do wymiany. Należy zastosować podział skrzydeł taki jak w oknach sąsiednich, profil pięciokomorowy, szyby podwójne, większe skrzydło rozwieralne, mniejsze rozwieralno – uchylne. Okno musi być wyposażone w nawiewnik higrosterowalny. Kolor okna biały

Parapet zewnętrzny należy wykonać z blachy powlekanej w kolorze białym z wykończeniem boków profilami PCV w kolorze białym.

Parapet wewnętrzny z lastryko należy po montażu okna pomalować farbą olejną na biało.

2. Wymiana okien w budynku C-2 Domu Studenta „Piast”:

1) Okno **typ 2**. Wymiary okien:

- a) wysokość ok. 1,45 m
- b) szerokość ok. 2,05 m
- c) ilość okien – 12 szt.

Wymienić 12 okien w pomieszczeniach portierni (1 szt. od strony pomieszczeń Inkubatora) i Akademickiego Inkubatora Przedsiębiorczości (pomieszczenia 13, 14, 15, 16, 17, 18, 19, 21) na parterze. Okna dwuskrzydłowe o równej szerokości skrzydeł, profil pięciokomorowy, szyby podwójne, jedno skrzydło rozwieralne, drugie rozwieralno – uchylne. Okna muszą być wyposażone w nawiewniki higrosterowalne. Kolor okien biały.

Parapety zewnętrzne należy wykonać z blachy powlekanej w kolorze białym z wykończeniem boków profilami PCV w kolorze białym.

Parapety wewnętrzne z lastryko należy po montażu okien pomalować farbą olejną na biało.

2) Okno **typ 3**. Wymiary okien:

- a) wysokość ok. 0,95 m
- b) szerokość ok. 2,60 m
- c) ilość okien – 2 szt.

Wymienić 2 okna w pomieszczeniu nr 018 w kondygnacji piwnicznej. Okna podzielone na trzy równe pola, profil pięciokomorowy, szyby podwójne, Środkowe skrzydło rozwieralne, skrzydła skrajne rozwieralno – uchylne. Okna muszą być wyposażone w nawiewniki higrosterowalne. Kolor okien biały. Okna należy w otworze zamontować jedno obok drugiego – muszą się ze sobą łączyć.

Parapety zewnętrzne należy wykonać z blachy powlekanej w kolorze białym z wykończeniem boków profilami PCV w kolorze białym.

Parapety wewnętrzne z lastryko należy po montażu okien pomalować farbą olejną na biało.

3. Wymiana okien w budynku dydaktycznym A-5:

1) Okna typ 4. Wymiary okien:

- a) wysokość ok. 1,40 m
- b) szerokość ok. 1,45 m
- c) ilość okien – 27 szt.

Wymienić 27 okien w pomieszczeniach nr 1, 4, 5, 6, 7, 9, 10, 12, 13, 14, 15, 16 oraz na korytarzu. Okna dwuskrzydłowe o podziale takim jak okna wymienione już wcześniej znajdujące się na parterze budynku. Profil pięciokomorowy, szyby podwójne, jedno skrzydło rozwieralne, drugie rozwieralno – uchylne. Okna muszą być wyposażone w nawiewniki higrosterowalne. Kolor okien biały.

Parapety zewnętrzne należy wykonać z blachy powlekanej w kolorze białym z wykończeniem boków profilami PCV w kolorze białym.

Parapety wewnętrzne ze szlifowanego lastryko należy przed demontażem starych okien zabezpieczyć przed uszkodzeniami mechanicznymi i zabrudzeniem. Parapety po montażu nowych okien powinny pozostać w formie nie zmienionej.

4. Wymiana okien na hali sportowej A-13:

1) Okna typ 5. Wymiary okien:

- a) wysokość ok. 1,72 m
- b) szerokość ok. 1,45 m
- c) ilość okien – 2 szt.

Wymienić 2 okna w pomieszczeniach WC na parterze i na I piętrze. Okna dwuskrzydłowe o równej szerokości skrzydeł, profil pięciokomorowy, szyby podwójne, jedno skrzydło rozwieralne, drugie rozwieralno – uchylne. Okna muszą być wyposażone w nawiewniki higrosterowalne. Kolor okien biały.

Ościeża wewnętrzne okien w WC obłożone są płytkami glazurowanymi. Należy przewidzieć ich odtworzenie w przypadku uszkodzenia podczas demontażu starych okien lub montażu nowych.

Parapety zewnętrzne należy wykonać z blachy powlekanej w kolorze białym z wykończeniem boków profilami PCV w kolorze białym.

Parapety wewnętrzne ze szlifowanego lastryko należy przed demontażem starych okien zabezpieczyć przed uszkodzeniami mechanicznymi i zabrudzeniem. Parapety po montażu nowych okien powinny pozostać w formie nie zmienionej.

2) Okna typ 6. Wymiary okien:

- a) wysokość ok. 1,72 m
- b) szerokość ok. 0,90 m
- c) ilość okien – 2 szt.

Wymienić dwa okna w pomieszczeniach WC na parterze i na I piętrze. Okna jednoskrzydłowe rozwieralno – uchylne, profil pięciokomorowy, szyby podwójne. Okna muszą być wyposażone w nawiewniki higrosterowalne. Kolor okien biały.

Ościeża wewnętrzne okien w WC obłożone są płytkami glazurowanymi. Należy przewidzieć ich odtworzenie w przypadku uszkodzenia podczas demontażu starych okien lub montażu nowych.

Parapety zewnętrzne należy wykonać z blachy powlekanej w kolorze białym z wykończeniem boków profilami PCV w kolorze białym.

Parapety wewnętrzne ze szlifowanego lastryko należy przed demontażem starych okien zabezpieczyć przed uszkodzeniami mechanicznymi i zabrudzeniem. Parapety po montażu nowych okien powinny pozostać w formie nie zmienionej.

3) Okna **typ 7**. Wymiary okien:

- a) wysokość ok. 1,72 m
- b) szerokość ok. 1,75 m
- c) ilość okien – 2 szt.

Wymienić dwa okna w korytarzu na I piętrze. Okna dwuskrzydłowe o równej szerokości skrzydeł, profil pięciokomorowy, szyby podwójne, jedno skrzydło rozwieralne, drugie rozwieralno – uchylne. Okna muszą być wyposażone w nawiewniki higrosterowalne. Kolor okien biały.

Parapety zewnętrzne należy wykonać z blachy powlekanej w kolorze białym z wykończeniem boków profilami PCV w kolorze białym.

Parapety wewnętrzne ze szlifowanego lastryko należy przed demontażem starych okien zabezpieczyć przed uszkodzeniami mechanicznymi i zabrudzeniem. Parapety po montażu nowych okien powinny pozostać w formie nie zmienionej.

4) Okno **typ 8**. Wymiary okna:

- a) wysokość ok. 3,60 m
- b) szerokość ok. 1,50 m
- c) ilość okien – 1 szt.

Wymienić jedno okno na klatce schodowej od strony północnej. Okna z podziałem poziomym na cztery równe pola, profil pięciokomorowy, szyby podwójne, wszystkie cztery skrzydła uchylne. Okno powinno posiadać możliwość uchyłu skrzydeł o kąt, który umożliwi jego umycie od wewnątrz. Okno musi być wyposażone w nawiewnik higrosterowalny. Kolor okna biały.

Parapety zewnętrzne należy wykonać z blachy powlekanej w kolorze białym z wykończeniem boków profilami PCV w kolorze białym.

Parapety wewnętrzne ze szlifowanego lastryko należy przed demontażem starych okien zabezpieczyć przed uszkodzeniami mechanicznymi i zabrudzeniem. Parapety po montażu nowych okien powinny pozostać w formie nie zmienionej.

V. **UWAGA!** Przed przystąpieniem do wykonania umowy, wybrany Wykonawca zobowiązany jest pobrać z natury wymiary wszystkich okien objętych przedmiotowym zamówieniem.

VI. Zaleca się aby Wykonawca przed złożeniem oferty przeprowadził wizję lokalną i szczegółowo zapoznał się z terenem robót.

VII. Informacje uzupełniające

- 1) Montaż stolarki prowadzony będzie na czynnych obiektach. Należy przewidzieć szczególną staranność aby utrzymać ciągi komunikacyjne (*korytarze, klatki schodowe*) i przyległe powierzchnie w należyтым porządku.
- 2) Pomieszczenia będą sukcesywnie udostępniane przez Zamawiającego zgodnie z ustalonym harmonogramem.
- 3) W ramach ceny ofertowej Wykonawca zobowiązany jest do posprzątania wszystkich pomieszczeń w których prowadzone będą prace i innych zajmowanych przez siebie. Przekazane Zamawiającemu pomieszczenia muszą być czyste i muszą nadawać się do użytkowania.
- 4) Czynności opisane powyżej należy wycenić indywidualnie i przewidzieć w cenie oferty.
- 5) Do końcowego protokołu odbioru robót Wykonawca załączy specyfikacje wbudowanych materiałów, atesty zgodności parametrów wbudowanych materiałów z obowiązującymi normami, certyfikaty a także wszystkie inne dokumenty powykonawcze z realizacji umowy.
- 6) Wszystkie dokumenty powykonawcze muszą być sporządzone w języku polskim.

W załączeniu:

1. Zdjęcia lokalizujące okna do wymiany

C-1 DS. "Rzepicha" okno typ 1





C-2 DS. "Piaśt" - okna typ 2 i typ 3



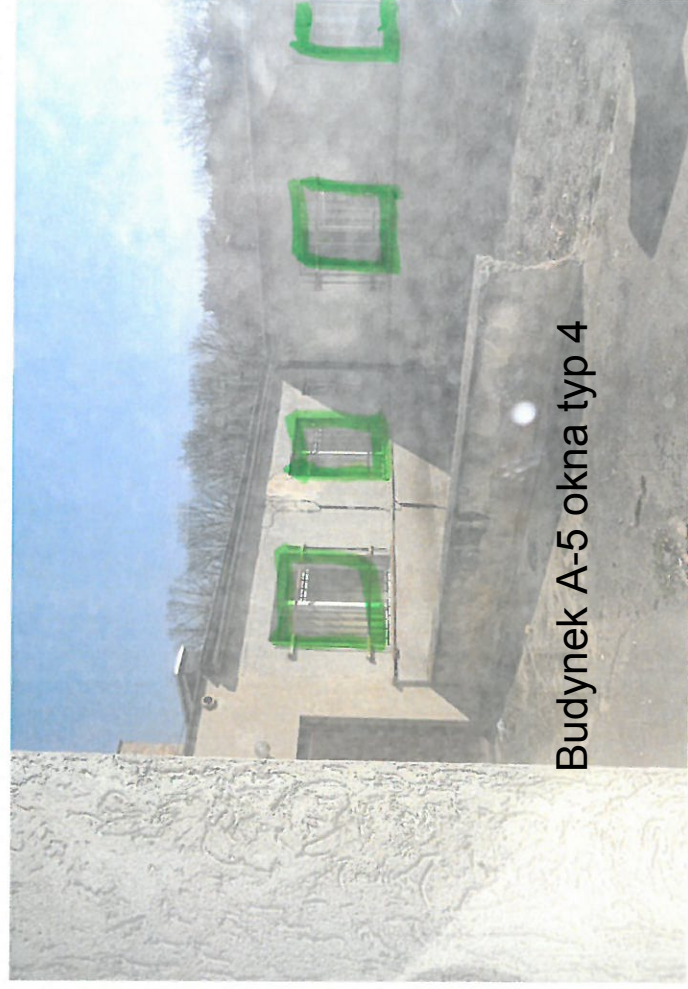
C-2 DS. "Piaśt" - okna typ 2



C-2 DS. "Piaśt" - okna typ 2 i typ 3



Budynek A-5 okna typ 4



Budynek A-5 okna typ 4



Budynek A-5 okna typ 4



Budynek A-5 okna typ 4



Budynek A-5 okna typ 4



Budynek A-5 okna typ 4



Budynek A-5 okna typ 4

